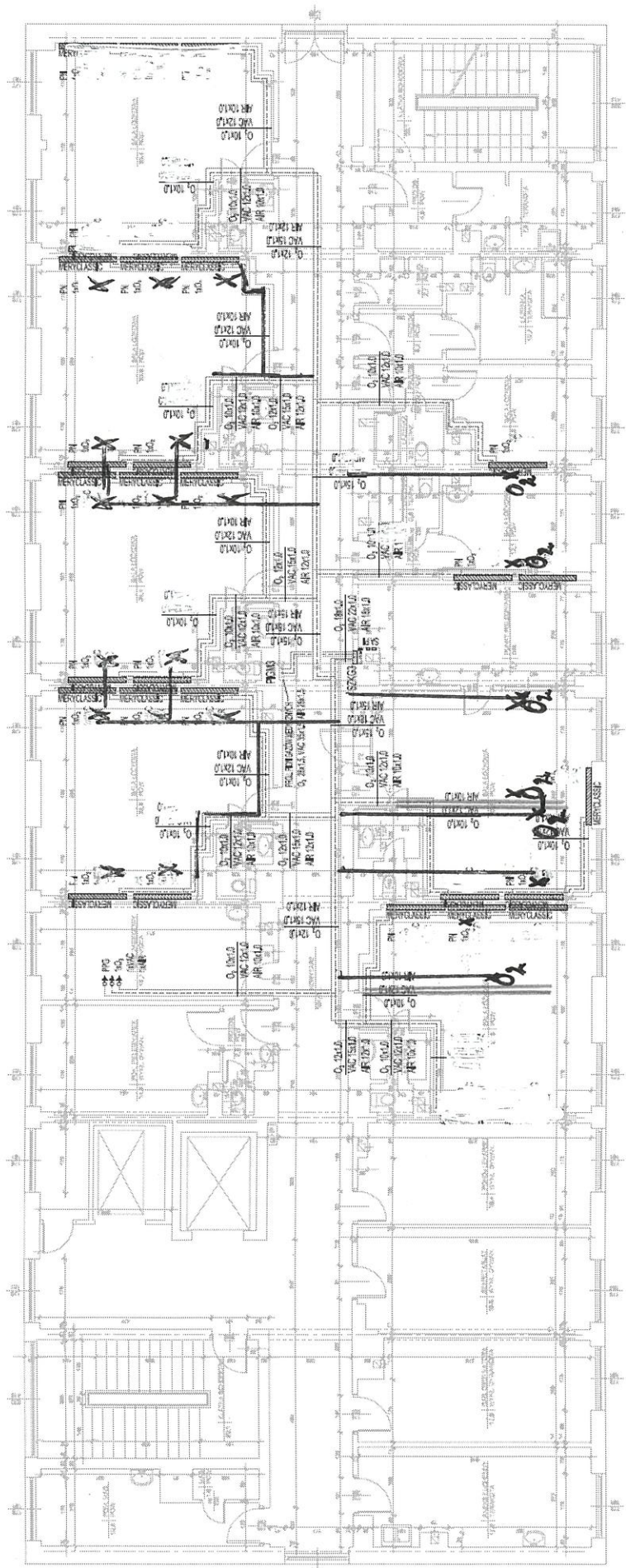


- 1) Skrajnie SZKŁO 3 - 1 szt
 2) 22 punkty słonowe



ODDZIAŁ DZIECIĘCY - 1 PIĘTRO

OZNACZENIA:

- PROJ. INST. GAZ. - TLEN
- PROJ. INST. GAZ. - PROZNA
- PROJ. INST. GAZ. - SPR. POWIETRZE
- SZKŁO 3 - PROJ. SZKLENIA ZAPOROWICZKOWYM GAZEM
- TLEN / PROZNA / SPR. POWIETRZE Z WŁADZOWANYM SYGNALIZATOREM ALARMU PUNKT INFORMACYJNY INST. GAZ.
- PRG -> PROJ. PUNKT POBORU GAZ.
- PN -> PROJ. TABL. POBORU GAZ.
- PM -> PROJ. PANE. POZIOMY WADZOWY
- 1A3 - OZNACZENIE LUSZ PUNKTÓW POBORU TLENU
- 1A4C - OZNACZENIE LUSZ PUNKTÓW POBORU PROZNY
- 1A4R - OZNACZENIE LUSZ PUNKTÓW POBORU SPR. POWIETRZA
- SA - PROJ. SYGNALIZATOR ALARMOWY GAZ.
- PI - PROJ. PUNKT INFORMACYJNY GAZ.
- O₂ 10x10
- VAC 10x10
- AR 10x10



USŁUGI PROJEKTOWE I EGZECYJNE NOTA: mgr BA. IWIŃCZA WROCŁA
 ul. Świdzińska 18, 53-603 Wrocław • tel. 71 42 82 78 • e-mail: kotem@design.pl

Wrocław
 projekt: ul. Świdzińska 18, 53-603 Wrocław

inwestor: SAUOZCENIANY PUBLICZNY ZAKŁAD OPIEKI ZDROWOTNEJ W AUGUSTOWIE
 ul. Szpilna 12, 76-300 Augustów

data: SAUOZCENIANY PUBLICZNY ZAKŁAD OPIEKI ZDROWOTNEJ W AUGUSTOWIE
 ul. Szpilna 12, 76-300 Augustów

temat: PROJEKT INSTALACJI GAZÓW MEDYCZYNYCH DLA SZPITALI W AUGUSTOWIE

ZESPÓŁ PROJEKTOWY - INSTALACJE SANITARNE
 mgr inż. Jerzy Fedoruk
 mgr inż. Jolanta Wrona

projekt: 201/00/108PP
 etap: -

skala: 1:100
 data: 07.2016
 rysownik: GM-GB

Instal. gaz. i tlen
 BUDYNEK PAMIŁOWI - RZUT I PIĘTRA
 INSTALACJA GAZÓW MEDYCZYNYCH